

# ハイム賢学会

SEKISUI HEIM KINKI

2025 3/15(土)・16(日)

開催時間  
10:00~17:00

雨天決行

会場の詳細は裏面をご覧ください。



※掲載の写真はイメージです。裏面の物件とは異なります。

## 家づくりを賢く学ぶ見学会、まるごと体感しよう!

### ハイム賢学会 5つのポイント

**賢い土地選びを学ぶ**

失敗しない土地の選び方をお伝えします。



**今どきの間取りを知る**

お客様のご要望をお聞かせください。理想のプランを作成します。



**失敗しない資金計画とは**

初めての家づくりに失敗しない資金計画をご提案します。



**建替え・二世帯住宅を考える**

新しい生活様式に対応したプランをご提案します。



**資産活用としてのアパート経営**

資産活用のプロがご提案。お悩みや不安にもお応えします!



セキスイハイムは近畿エリアに**自社土地520区画以上!** 住みたい物件がきっと見つかる!  
※2025年3月3日時点

*Kinki Premium* 近畿プレミアム分譲住宅

全てがプレミアムランクの分譲住宅

施工実績8万件\*を誇るセキスイハイム近畿だからこそできるデータ・お客様の声からつくられた分譲住宅。  
※2023年8月時点での数値(当社調べ)

詳しくは特設サイトから



*Concept* セキスイハイム近畿のまちづくりコンセプト

時を経ても続く価値あるまちづくり

人生のあらゆるシーンをいつまでも上質に支え続けるセキスイハイム近畿のまちづくり。

詳しくは特設サイトから



スマート

レジリエンス

**SMART & RESILIENCE** 先進の設備で災害に備え、家族の暮らしと命を守ります。

※RESILIENCE…レジリエンスとは、外部から受ける力や影響に対する「しぶとさ、強靭さ、回復力」を意味する言葉です。

甚大化する災害に対するの備え、様々な変化や不安を乗り越える「在宅避難\*」という考え方。

創エネ



太陽光発電

省エネ



HEMS (スマートハイムナビ)

蓄エネ



蓄電池

大容量ソーラーと蓄電池による電力を提供することで災害時における一時的な在宅での避難が可能に。そんな家や街に住む暮らしは安心感が違います。

※「在宅避難」とは、住まいのエネルギーを自給自足することにより、災害時に自宅での生活を維持できるというセキスイハイムからのご提案です。全ての災害時において「在宅避難」を推奨しているものではありませんので、国や自治体の避難指示等に従って、お客さまご自身の適切な判断をお願いいたします。

自然災害にも圧倒的な強さ、強靭で安心のボックスラーメン構造



どんな地震が来た時にも倒壊せず家族の命を守り、地震の後にも住み続けられること。また、近年多発している台風や豪雨などのあらゆる災害にも耐える強さを追求し続けています。

ご来場特典

ご来場のうえアンケートにご記入いただいた方に

**ぎびえる本舗 月さらさ(10枚入)をプレゼント!**

※ご来場特典は当日アンケートにご協力いただいた方が対象です。※数に限りがあり、なくなり次第終了となります。予めご了承ください。※会場によりイベント内容が異なる場合がありますので、詳細は中面にてご確認の上ご来場ください。

期間中先着30組様



同時開催イベント

視聴者数**11,000**組様突破!! ※2024年12月時点

**3.15(土)16(日) ご検討中の方必見!**  
**節電・災害対策セミナー**



完全予約制

賢い住宅資金作りや、住まいの防災と減災術等についてお話しします。

※掲載の写真はすべてイメージです。

## ハイム賢学会各会場へぜひご来場ください!

詳しくはこちら







## 京都府福知山市 スマートハイムシティ 北平野 会場

お問い合わせ

福知山展示場  
TEL.0773-24-4801

建築条件付宅地

分譲住宅

3.15 16日

同時開催



### 入居者様宅案内

要予約

実際に建てられたお家の空間や動線などを体感!



### 入居者様座談会

要予約

先輩入居者様のいろいろなお話が聞ける!



### 資金セミナー

要予約

[2部制]①午前11:00~②午後14:00~

お金の知識を効率よく学べるセミナー  
セミナーにまつわるクイズで  
正解者にステキなグッズをプレゼント!!



### 分譲住宅内覧会

要予約

実際のお家の空間の広がりや間取りの使い勝手などをチェック!

分譲住宅 23号地

開放感のある広々LDKが魅力の住まい。

予約はこちら!



※肉親写真は実際の建物のものです。(2025年2月撮影)



### 会場案内図



住所/京都府福知山市北平野町8-1付近

カーナビマップコード **MAPCODE** 165 771 123\*64

スマートフォンでのマップはこちらから



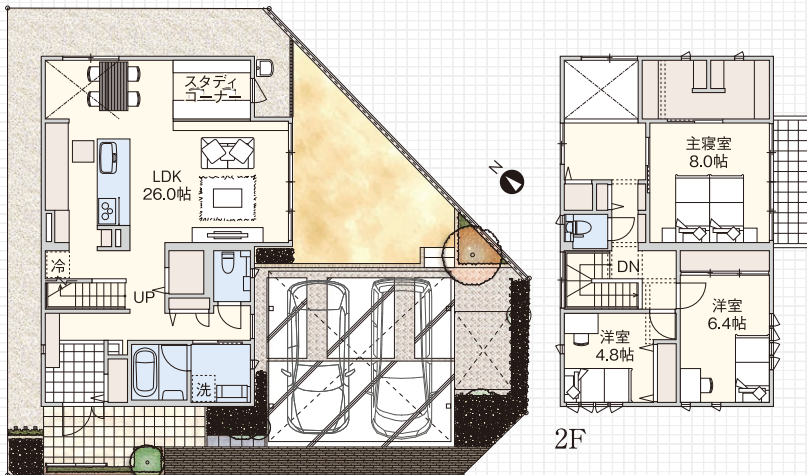
### SmartPowerStation FR

Hinki Premium  
近畿プレミアム分譲住宅

## 3LDK+W.I.C

- 敷地面積/181.90㎡(約55.02坪)
- 延床面積/126.62㎡(約38.30坪)
- 1階床面積/67.54㎡
- 2階床面積/59.08㎡

- 太陽光発電搭載
- 蓄電池搭載
- タイル外壁
- 長期優良住宅



※間取りに表示のある家具、調度品、植栽、自動車はイメージです。販売価格には含まれておりません。

■スマートハイムシティ北平野【全体概要】 ●所在地/京都府福知山市北平野町8番1、他 ●交通/JR山陰本線「石原」駅まで徒歩13~14分 ●開発総面積/7,821.85㎡ ●開発許可番号/京都府中丹西土木事務所指令4中西土建第10号の5(令和4年6月1日付) ●総区画数/37区画 ●地目/宅地 ●用途地域/第一種中高層住居専用地域 ●建ぺい率・容積率/60%・200% ●道路幅員/6.0m・6.5m(アスファルト舗装) ●私道負担/なし ●設備等の概要/電気:関西電力(他の電気小売事業者の選択も可能です)、上水道:福知山市営上水道、下水道:公共下水道、雨水:側溝 ●諸費用/水道分担金:171,600円(税込・20mm)、審査・検査手数料:350円(非課税)、工事検査料:950円(非課税) ●工事完了年月/令和5年1月完了済 ●ガイドライン/スマートハイムシティ北平野では「街づくりデザインガイドライン」を定めています。 ●取引態様/売主:セキスイハイム近畿株式会社 ■4号地建築条件付宅地概要 ●今回販売区画数/3区画 ●土地面積/165.08㎡(1区画)~165.21㎡(1区画) ●販売価格/9,998,000円(1区画)~10,474,000円(2区画) ■16号地分譲住宅概要 ●所在地/京都府福知山市北平野町8番21 ●今回販売戸数/1戸 ●敷地面積/165.40㎡ ●延床面積/114.82㎡ ●販売価格(税込)/5,402万円 ●建築確認番号/第24WHEC確建京01303号 ●建物構造/軽量鉄骨造2階建 ●建物完成時期/令和7年5月予定 ●引渡し可能年月/令和7年6月予定 ■17号地分譲住宅概要 ●所在地/京都府福知山市北平野町8番22 ●今回販売戸数/1戸 ●敷地面積/165.23㎡ ●延床面積/108.32㎡ ●販売価格(税込)/5,322.1万円 ●建築確認番号/第24WHEC確建京01304号 ●建物構造/軽量鉄骨造2階建 ●建物完成時期/令和7年5月予定 ●引渡し可能年月/令和7年6月予定 ■23号地分譲住宅概要 ●所在地/京都府福知山市北平野町8番28 ●今回販売戸数/1戸 ●敷地面積/181.90㎡ ●延床面積/126.62㎡ ●販売価格(税込)/6,064万円 ●建築確認番号/第23WHEC確建京00200号 ●建物構造/軽量鉄骨造2階建 ●建物完成時期/令和5年8月完成済 ●引渡し可能年月/令和7年4月

ハイムの住まいが生まれる現場を見てみよう!

## 家づくり工場見学会 3/22土

事前にお申込みが必要となります  
会場にてご予約ください

集合住宅の賃貸経営で資産運用

## 土地活用・賃貸住宅経営セミナー

2025.3.23日 13:30~18:00(開場13:00~)

開催場所 ハービスホール(梅田)

セキスイハイムの「土地活用の実例」 実際の建物を見て体感しましょう

## 完全予約制 賃貸住宅ハイム賢学会

2025.3.29土・30日 10:00~17:00 (雨天開催)

※掲載の区画図の一部は図面上の寸法のため、実測面積と若干異なる場合があります。※「マップコード」および「MAPCODE」は(株)デンソーの登録商標です。※カーナビの機種によってはマップコードに対応していない場合があります。※QRコードは(株)デンソーウェブの登録商標です。※掲載のイベント内容は変更になる場合がございます。詳しくは会場の電話番号までお問い合わせください。

■建築条件付宅地分譲について 本件土地売買契約は、契約締結後3ヶ月以内にセキスイハイム近畿株式会社と建物の建築工事請負契約が成立することを停止条件として効力を生じることとなります。期限までにこの建築工事請負契約が成立しなかった場合は、土地売買契約は白紙となり、受領済の手付金や売買代金は、全額無利息にてすみやかに返還いたします。先着順の為、ご希望の区画が契約済みの場合がございますので、あらかじめご了承ください。

### 【個人情報の取り扱いについて】

私たちセキスイハイム近畿株式会社は、お客様情報の適正な取り扱いに努めています。URLをご覧ください。お電話にて窓口までお問い合わせください。ホームページ<https://www.816kinki.com> 個人情報に関するお問い合わせ先/フリーダイヤル0120-067-816(受付時間/10:00~17:00 毎週水曜日・日曜日定休)ご記入いただきましたお客様情報は、セキスイハイム近畿株式会社から住まいづくりや暮らしに役立つ情報をお届けすることに使用し、それ以外の目的で使用することはありません。■広告作成年月日/2025年3月3日 ■広告有効期限/2025年3月16日 (コプ250303-1490)

上記の各企画のご予約・お申し込み・お問い合わせは下記「お電話」「ホームページ」または「裏面各会場のスタッフ」まで

# TEL 0120-816-181

【営業時間】10:00~17:00 【定休日】火・水曜日



建設業許可番号・国土交通大臣許可(特-3)第15589号 宅地建物取引業者免許番号・国土交通大臣(5)第6104号 (一社)関西住宅産業協会会員 (公社)近畿地区不動産公正取引協議会加盟

【売主】セキスイハイム近畿株式会社

〒532-0003 大阪府大阪市淀川区宮原1丁目6番1号 新大阪ブリックビル11F Tel 06-6394-8550