

あったかハイム

2025. 1. 11 土・12 日・13 月・祝

※会場により、期間内で開催の日程が異なります。それぞれの会場の詳細を見てご参加ください。

近畿エリア
一斉開催!

兵庫	大阪	京都
和歌山	奈良	滋賀



セキスイハイムの住まいを
見て・触れて・体感できる3日間!
ぜひご来場ください!!

特設サイトはこちら



※掲載の写真はイメージです。中面の物件とは異なります。

ご来場特典

期間中各会場にご来場のうえアンケートにご協力いただいた方へプレゼント!

OCEAN&TERRE SWEETS シュガーリングバーム

ココと甘みの強い「那須御養卵」をふんだんに使い、一層一層ていねいに焼き上げました。凹凸のあるリングが長く繋がったオリジナリティのある形状は、素朴でやさしい印象とともに、外側と内側の食感の違いもお楽しみいただけます。



※画像はイメージです。※イベント期間中、1家族様につき1個とさせていただきます。(1回限り) ※なくなり次第終了となります。

賢く学べる 家づくりツアー

スタンプを3個集めた方にもれなくプレゼント!

工場見学

分譲地・分譲住宅見学

モデルハウス

現場見学

入居者様宅見学

住宅展示場

対象の会場・イベントについては、営業スタッフへおたずねください。

対象期間
2025年
1月31日(金)
まで

応募用紙は
会場でお渡し
いたします。



だし粉をかけて食べる
静岡焼津おでん

かつおをベースに調味料で名物黒はんぺんやなるとなどの練り物を入れ、じっくりと煮込みました。

※画像はイメージです。 ※イベント期間中、1家族様につき1セットとさせていただきます。(1回限り) ※景品は後日お届けいたします。

2025. 1. 2 木・3 金・4 土・5 日 各展示場にて
新春あったか初夢フェアも開催中!

ご来場でもらえる!

嬉しい
グッズが
詰まった

福袋

先着
20
組様

特設サイト
展示場一覧は
▼こちら▼



※イラストはイメージです。※イベント期間中、1家族様につき1個とさせていただきます。(1回限り) ※なくなり次第終了となります。

開催日につきましては、展示場で異なります。詳細は特設サイトの展示場一覧をご確認ください。

“あったかハイム大商談祭限定”モデル邸募集



あったかハイム

応募期間 2025年1月31日(金)まで

電力の確保と強靱な構造でご家族の「いつも」と「もしも」の安心を守る家。

近畿
エリア内
期間内
先着
20邸

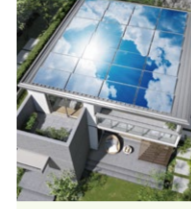
スマート&レジリエンス設備
+快適エアリー

4点セット
標準仕様の住まい

特典
モデル邸
ご協力価格で
ご提供

地球と家計に優しい
エネルギー自給自足*セット

たっぷり発電



ソーラー発電
システム

上手に蓄電



蓄電池

ムリなく節電



HEMS
(スマートハイムナビ)

※全ての電力を賄えるわけではありません。電力会社から電気を購入する必要があります。

日常的な心地よさに配慮された
整えられた空気環境

家じゅう快適に

あったか×さわやか×きれい
快適エアリー
T-SAS

家じゅう
安定して
換気

1年中
さわやか
あったか

温度差が
少なく快適

●「快適エアリー」の空調対象外の居室については、個別エアコン等の設置が必要です。対象居室についても地域やプランにより別途対応が必要な場合があります。●冷暖房・除湿ユニットからの床下吹出しは暖房・除湿時のみで冷房時はありません(足元の冷え、及び結露防止のため)。●入居者の健康状態の改善、維持、その他の効果・効能を保證するものではありません。●暖房運転時は一般的に室内の空気が乾燥します。気になる場合は別途市販の加湿器の設置をお願いいたします(1階はオプションで加湿システムの設置が可能です)。●床下ガラリ及び吹出し・吸込みグリルを設置しない空間は快適エアリーの空調の対象外の空間となります。

建替え・二世帯家づくり
モニター邸募集

ハイムならではの快速施工で出費や
気苦労を抑えながら高品質な建替え・
二世帯住宅を実現します。



近畿
エリア内
毎月
先着
10邸

特典
引っ越し・仮住まい
応援費用
※資金計画上の予算の一部として適用させていただきます。

100万円*プレゼント
(消費税込)

特典
ご協力価格でご提供

セキスイハイムの3階建 進「都市家」主義
New MACHIYA-ism
スマート3階建モデル邸募集



伝統の「町家」を最新テクノロジーで
3階建に進化。

近畿
エリア内
毎月
先着
10邸

特典
モデル邸
ご協力価格で
ご提供

スマート
平屋モデル邸募集

ワンフロアの豊かさに
クリーンエネルギーのやさしさをプラス。



近畿
エリア内
毎月
先着
10邸

特典
モデル邸ご協力価格でご提供

エネルギー自給自足*セット

大容量ソーラー

大容量蓄電池

HEMS
(スマートハイムナビ)

※全ての電力を賄えるわけではありません。電力会社から電気を購入する必要があります。

入居者に寄り添う空間設計で長期安定経営を目指す賃貸住宅

Premium
HEIM MAISON
プレミアム ハイムメゾン

モデルオーナー
募集

PLANNING 土地の特性を活かし
長期入居を見据えた賃貸住宅



QUALITY 安定経営を支える
高品質の建物性能



近畿
エリア内
毎月
先着
5棟

特典
モデル
オーナー価格で
ご提供

【「あったかハイム大商談祭限定」モデル邸・「建替え・二世帯家づくりモニター邸」・「スマート3階建モデル邸」・「スマート平屋モデル邸」・「プレミアムハイムメゾンモデルオーナー」お申込み資格・条件】●宅地を近畿2府4県(当該施工エリア)内にお持ちの方。または購入予定の方が対象となります。●当社が指定する期日までに建築着工可能な方。工期については当社に一任させていただきます。●お申込み後、ご建築予定地の現地調査をさせていただきます。ご建築予定地によってはお申込みをお断りする場合があります。●ご入居前・建築中に現場見学会場として一定期間ご協力いただける方。また広告物に使用する写真撮影や取材などにご協力いただける方。【募集について】●今回募集する「あったかハイム大商談祭限定」モデル邸は期間内先着20邸で、お申し込み期限は2025年1月31日(金)まで。【建替え・二世帯家づくりモニター邸】・「スマート3階建モデル邸」・「スマート平屋モデル邸」は毎月先着10邸です。【プレミアムハイムメゾンモデルオーナー】は毎月先着5棟です。ご成約邸数に達し次第、受付を終了させていただきます。※それぞれ他のキャンペーン特典との併用はできません。※詳しくは営業担当にお尋ねください。

家づくりをお考えの方に朗報! 開議決定日(令和6年11月22日)

「子育てグリーン住宅支援事業」

最大補助金額160万円/戸 詳しくは各イベント会場にて
スタッフがご説明します。

詳細は国交省HPをご確認ください。
https://www.mlit.go.jp/jutakukentiku/house/jutakukentiku_house_tk4_000290.html
※2024年12月9日時点の情報です。

完全
予約制
1/18 土 家づくり
工場見学

ご予約は、お近くの展示場または営業スタッフへ

※掲載の写真は全てイメージです。

会場は中面をご覧ください。

あったかハイム大商談祭 1.11土・12日・13月祝

※会場により、期間内で開催の日程が異なります。それぞれの会場の詳細を見てご参加ください。

特設サイトはこちら



セキスイハイムの家づくりがまるごと学べる!

1.11 土 9:00-15:00

1.12 日

1.13 月祝 10:00-16:00

棟上見学会 予約制

【会場】 ユナイテッドハイムパーク京都太秦

わずか1日*で屋根の雨仕舞いまで完了
※建築規模や天候、その他の条件により、1日で完了しない場合があります。天候により中止になることがあります。

あったか入居者様座談会

【会場】 ハイムギャラリーパーク桂川

実際に住まいの先輩入居者様の声が聞ける!
【開催】①11:00-②14:00-
ご予約はこちら 075-935-0816 (暮らしミュージアム京都桂川)

設計相談会

【会場】 暮らしミュージアム京都桂川

最新のトレンドを取り入れたご家族の理想のプランを作ります。

土地探し相談会

【会場】 暮らしミュージアム京都桂川

失敗しない土地の選び方をお伝えします。自社土地もご用意しています。

住宅ローン・資金セミナー

【会場】 暮らしミュージアム京都桂川

初めての家づくりだからこそ失敗しない資金計画をご提案いたします。

京都市南区 暮らしミュージアム京都桂川 in イオンモール京都桂川

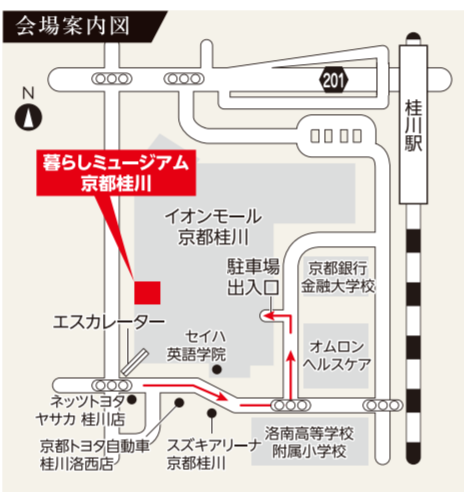
おうち時間を快適に 安心して過ごすライフスタイルをご提案

ステイホーム&ワークライフをテーマに、在宅が中心になっている暮らしをふまえた、これからの住まいづくりのあり方を、間取りや設備の側面と、住宅の性能の2つの側面からご提案いたします。



お問い合わせ・来場予約 TEL.075-935-0816 〒601-8601 京都市南区久世高田町376番1 イオンモール京都桂川内 10:00~18:00(定休日・火・水曜日)

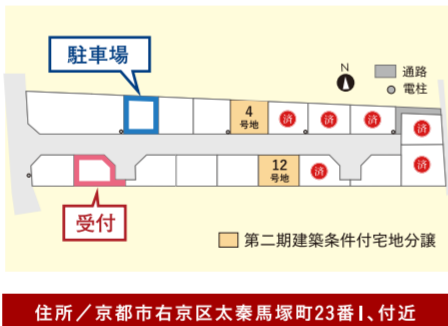
カーナビマップコード 7 460 094*42 スマートフォンでのマップはこちら



京都市 ユナイテッドハイムパーク京都太秦 1.11土 のみのご案内となります。



お問い合わせ・来場予約 TEL.075-935-0816 暮らしミュージアム京都桂川 10:00~18:00 (定休日・火・水曜日)



カーナビマップコード 7 639 758*56 スマートフォンでのマップはこちら

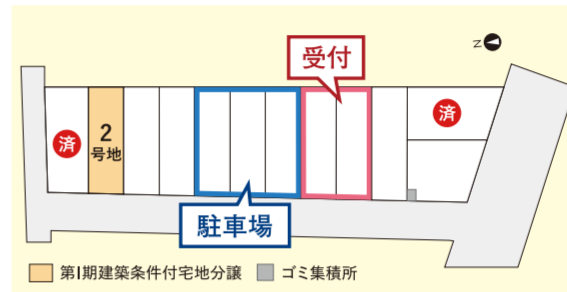


長岡京市 ユナイテッドハイムパーク長岡京神足 開催時間 10:00-17:00

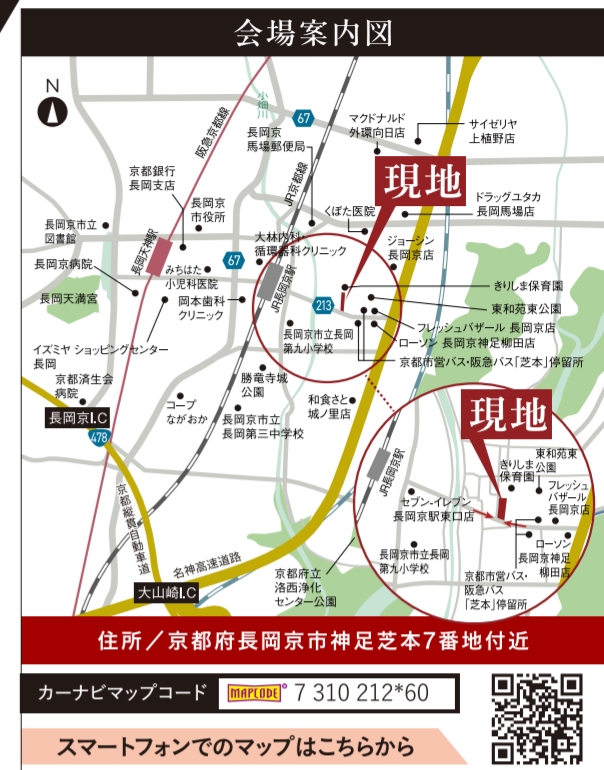


賢い土地探し相談会

失敗しない土地の選び方をお伝えします。自社土地もご用意しています。



お問い合わせ・来場予約 TEL.075-935-0816 暮らしミュージアム京都桂川 10:00~18:00 (定休日・火・水曜日)



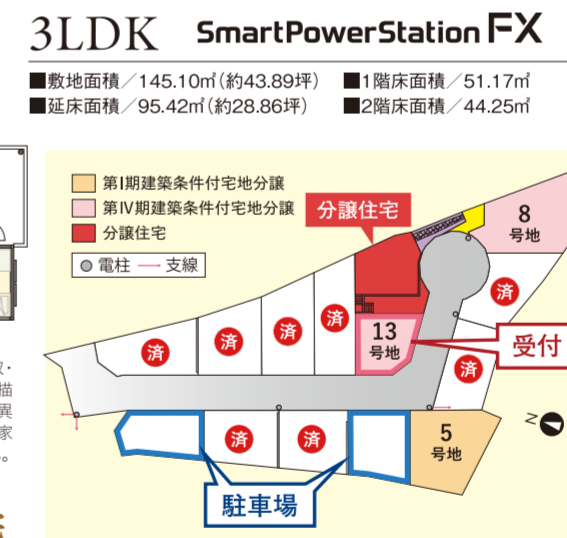
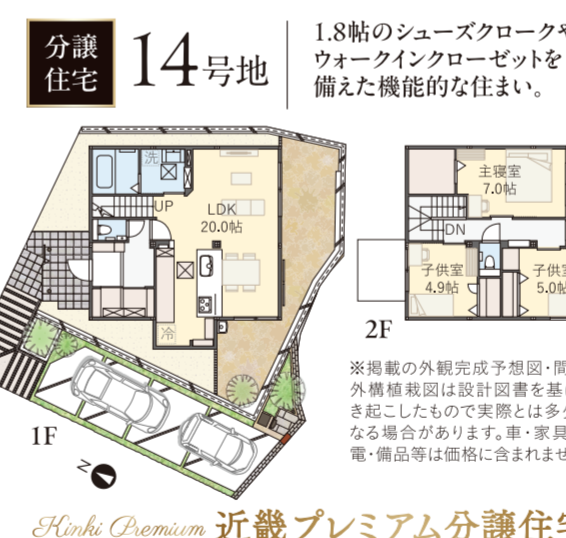
宇治市 ユナイテッドハイムパーク宇治木幡 開催時間 10:00-17:00

あったか体感分譲住宅案内

セキスイハイムの住まいのあったかさを体感いただけます。

賢い土地探し相談会

失敗しない土地の選び方をお伝えします。自社土地もご用意しています。



お問い合わせ・来場予約 TEL.075-935-0816 暮らしミュージアム京都桂川 10:00~18:00(定休日・火・水曜日)



他の最寄りの展示場でも家づくり相談会を開催しています。お気軽にご来場ください。



※「マップコード」および「MAPCODE」は株式会社セキスイハイムの登録商標です。※カーナビの機種によってはマップコードに対応していない場合があります。※QRコードは株式会社セキスイハイムの登録商標です。※掲載のイベント内容は変更になる場合がございます。詳しくは下記の電話番号までお問い合わせください。

■ユナイテッドハイムパーク京都太秦(物件概要) ●所在地/京都市京都市右京区太秦馬塚町23-10、他 ●交通/JR山陰本線「太秦」駅まで徒歩2~3分 ●開発総面積/2,895.15㎡ ●開発許可番号/第5065号(令和5年12月22日) ●造成工事完了年月/2024年7月17日 ●総区画数/20区画(当市区画17区画) ●地目/宅地 ●用途地域/第一種中高層住居専用地域 ●建ぺい率/60% ●容積率/200% ●地域/準防火地域 ●道路斜線制限/有 ●隣地斜線制限/有 ●高度地区/15m第1種高度地区 ●京都景観法/山並み背景型建造物修景地区 ●道路幅員/約6.0m(アスファルト舗装) ●私道負担/有(31㎡・持分1/17) ●設備/電気:関西電力(他の電気小売事業者の選択も可能です)、水道:公営水道、下水道:公共下水道、雨水:側溝等 ●その他諸費用/水道分担金:99,000円(口径20mm/税込)、設計審査手数料:5,400円・竣工検査手数料:9,300円 ●備考/ユナイテッドハイムパーク京都太秦では「まちづくりガイドライン」を定めており、建築物の用途、形態、構造、敷地、位置等に一定の制限があります。 ●取引態様/売主:セキスイハイム近畿株式会社 ■第二期建築条件付宅地分譲概要 ●今回販売区画数/2区画 ●土地面積/101.39㎡~104.23㎡ ●販売価格/3,191万円~3,537万円 ■ユナイテッドハイムパーク長岡京神足(物件概要) ●所在地/京都市長岡京市神足本7-14、他 ●交通/JR京都線「長岡京」駅まで徒歩8分 ●開発総面積/1,277.25㎡ ●開発許可番号/京都府乙訓土木事務所指令第6乙土建第1号の9(令和6年5月1日) ●開発行為に関する検査済証/6乙土建第3号の11(2024年8月8日) ●造成工事完了/2024年8月完了済 ●用途地域/準工業地域 ●地目/宅地 ●地域・地区・街区/準防火地域 ●総区画数/12区画 ●建ぺい率/60% ●容積率/200% ●道路斜線制限/有 ●隣地斜線制限/有 ●道路幅員/約6.0m(アスファルト舗装) ●私道負担/なし ●設備/電気:関西電力(他の電気小売事業者の選択も可能です)、水道:公営水道、下水道:公共下水道、雨水:側溝 ●取引態様/売主:セキスイハイム近畿株式会社 ■建築条件付宅地分譲概要 ●今回販売区画数/1区画 ●土地面積/99.60㎡ ●販売価格/3,790万円 ●その他諸費用/水道分担金:115,500円(口径20mm/税込)、検査手数料:19,300円 ●その他規制/景観法、文化財保護法 ●備考/ユナイテッドハイムパーク長岡京神足では「まちなみデザインガイドライン」を定めています。(まちなみデザインガイドラインについては、内容は変更となる場合がございます。予めご了承ください。) ■ユナイテッドハイムパーク宇治木幡(物件概要) ●所在地/京都市宇治市木幡南端1番5、他 ●交通/JR奈良線「木幡」駅まで徒歩12~13分、京阪電車宇治線「黄檗」駅まで徒歩13分 ●開発総面積/2,784.76㎡ ●開発許可番号/京都府山城北土木事務所指令第5山北土建第13号の4(令和5年1月25日) ●造成工事完了年月/令和6年2月完了 ●総区画数/14区画 ●地目/宅地 ●区域区分/市街化区域 ●用途地域/第一種住居地域 ●地域・地区・街区/準防火地域 ●総区画数/12区画 ●建物の高さの制限/道路斜線制限:有、隣地斜線制限:有 ●道路幅員/約6.00m(アスファルト舗装) ●私道負担/なし ●その他規制/文化財保護法、宅地造成及び特定盛土等規制法 ●設備/電気:関西電力(他の電気小売事業者の選択も可能です)、水道:公共水道、雑排水:公共下水道、雨水:側溝等 ●その他諸費用/水道分担金:191,400円(20mm・税込)、審査・検査手数料:6,800円(非課税)、工事検査料:7,600円(非課税) ●ガイドライン/本物件は良好な環境保全を目指した街づくりガイドラインが定められており、建築物の用途、形態、構造、敷地、位置等に一定の制限があります。 ●取引態様/売主:セキスイハイム近畿株式会社 ■第一期建築条件付宅地分譲概要 ●今回販売区画数/1区画 ●土地面積/175.57㎡ ●販売価格/2,997万円 ●今回販売区画数/2区画 ●土地面積/103.65㎡~180.35㎡ ●販売価格/2,268万円~2,992万円 ※先着受付につき区画等変動している場合があります。 ●広告作成年月日/2024年12月9日 ●取引条件有効期限/2025年1月13日(コプ241209-1408) 【建築条件付宅地分譲について】本件土地売買契約は、契約締結後3ヶ月以内にセキスイハイム近畿株式会社と建物の建築工事請負契約が成立することを停止条件として効力を生じることとなります。期限までにこの建築工事請負契約が成立しない場合は、土地売買契約は白紙となり、受領済の手持金や売買代金は、全額無利息にてすみやかに返還いたします。先着順の為、ご希望の区画が申込済みの場合がございますので、あらかじめご了承ください。【個人情報の取り扱いについて】私たちセキスイハイム近畿株式会社は、お客様情報の適正な取り扱いに努めています。URLをご覧ください。お電話にて窓口までお問い合わせください。ホームページhttps://www.816kinki.com 個人情報に関するお問い合わせ先/フリーダイヤル0120-067-816(受付時間/10:00~17:00 毎週水曜日・日曜日定休)ご記入いただきましたお客様情報は、セキスイハイム近畿株式会社から住まいづくりや暮らしに役立つ情報をお届けすることに使用し、それ以外の目的で使用することはありません。